

## CAS DE CHANTIER


Villa sous Label BBC  
Villiers Saint Frédéric (78)

### Isolation et étanchéité des parois enterrées

**Date**  
2010

**Surface**  
100 m<sup>2</sup>  
Hauteur isolation thermique : 3 m

**Maîtrise d'Ouvrage**  
Particulier

**Produit(s)**  
SOMDRAIN 


**Maître d'œuvre**  
Art Maitrise D'œuvre

**Entreprise**  
Morance

#### Description du projet

Pour obtenir le Label BBC (Bâtiment Basse Consommation) dans le cadre de la réalisation d'une villa, l'isolation thermique des parties enterrées est obligatoire.

#### Problématiques

La particularité du chantier est la pose du complexe SOMDRAIN  sur une maçonnerie en moellon avec remblai en talus en phase définitive.  
Pour fermer l'étanchéité, la pose d'un Solin spécifique adapté à l'épaisseur de l'isolant est nécessaire.



#### Solutions

La solution SOMDRAIN  a permis :

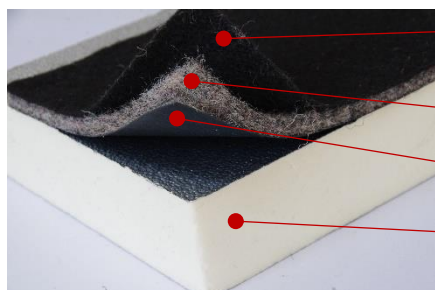
- D'avoir une isolation thermique et une étanchéité complète

Cette solution se compose d'un isolant thermique en polyisocyanurate de 120 mm d'épaisseur, protégé par le SOMDRAIN T5 en étanchéité et drainage.

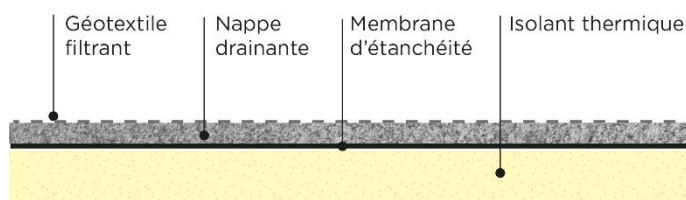


## Description et fonction du produit

L'épaisseur de l'isolant thermique **RT5**, en polyisocyanurate, est définie selon la valeur de résistance thermique demandée. Le SOMDRAIN T5 est constitué d'un géotextile filtrant non-tissé aiguilleté PP, d'une nappe drainante non-tissée aiguilletée PP et d'une membrane PVC. Les composants géotextiles sont associés entre par aiguilletage puis contrecollés à la membrane.



- Géotextile filtrant
- Nappe drainante
- Membrane PVC
- Isolant **RT5**



## Evolution du chantier



Fixation mécanique du Solin **RT5**



Pose de l'isolant avec la colle bitume ISOL **RT5**  
Pose du SOMDRAIN T5 sur l'isolant avec la colle SOMFIX N

### Avantages de la solution proposée

- Facilité de pose, par l'entreprise générale
- Bilan carbone réduit
- DTA du CSTB

### Contacts

**Chargée d'affaires :**  
Katy SARDAIN : [katy.sardain@afitex.com](mailto:katy.sardain@afitex.com)

**Bureau d'études / GEOROUTE :**  
Pierre GENDRIN : [be.georoute@gmail.com](mailto:be.georoute@gmail.com)